

SEK Heideck



Arbeitsgruppe

Städtebau, Freiraum
und Verkehr

Vorschläge aus dem Arbeitskreis - Städtebau – Verkehr – Freiraum

Gliederung

- I. Kurzfristig umsetzbare Maßnahmen
- II. Langfristige Innenstadtentwicklungen, möglicher Wohnbau- & Gewerbeflächen
- III. Sanierung/Neubau von Gebäuden im Ensemblebereich der Innenstadt
- IV. Möglichkeiten zur Zielerreichung durch die Stadt Heideck

Kurzfristig umsetzbare Maßnahmen

- Beschilderung aus allen Richtungen überarbeiten und nachbessern
- Parkmöglichkeiten – aktuell – ausschildern. Auch Stellplätze für Wohnmobile
- Reduzierung der Geschwindigkeit in Haupt- und Alleestraße
- Rad- und Fußweg vom westlichen Ortseingang bis zum Radweg am Bahnhof
- Sichere Straßenüberquerungen schaffen
 - Parkplatz Schmidt-Bäcker
 - Apotheke

Kurzfristig umsetzbare Maßnahmen

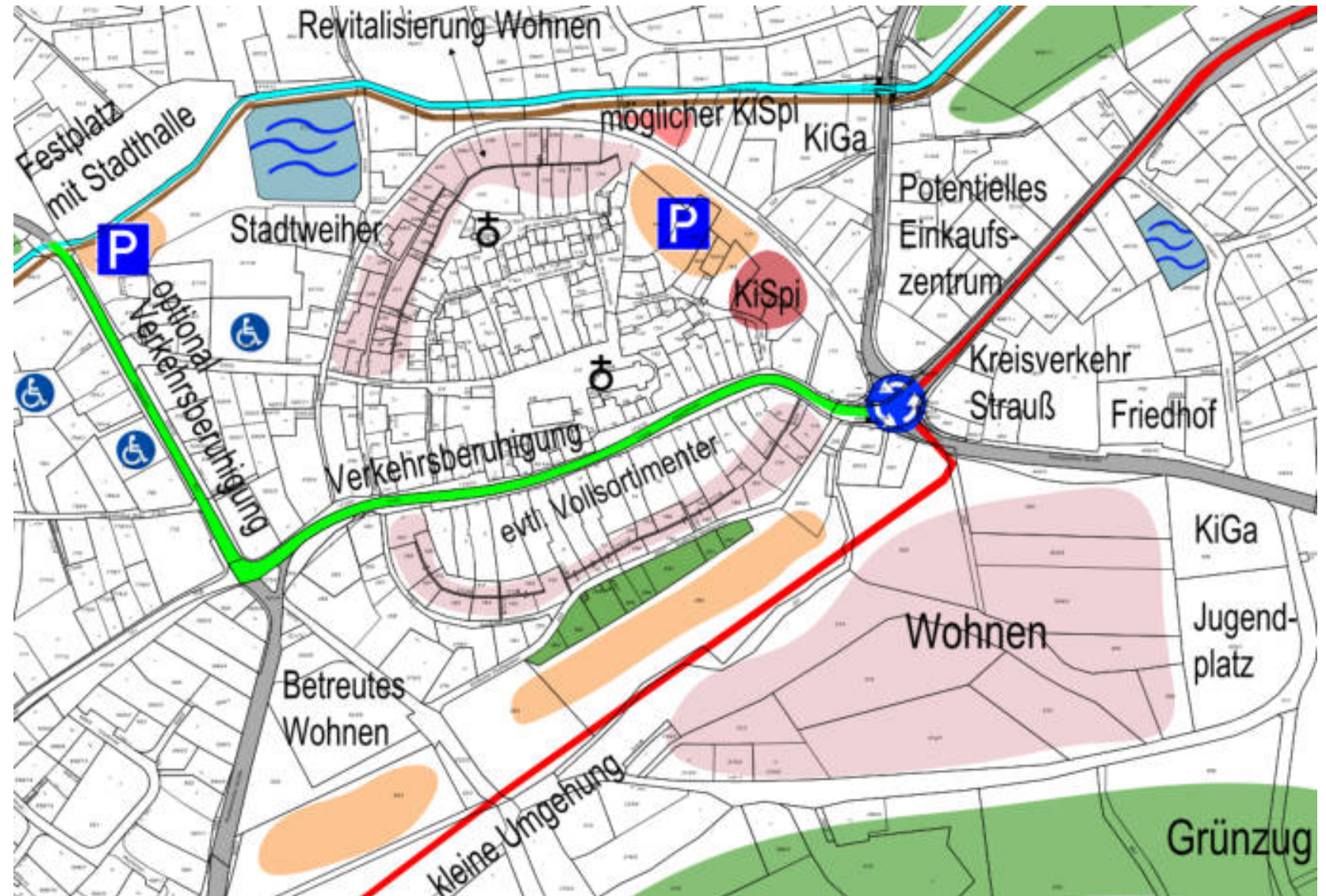
- „Seniorengarten“ in Nähe des Seniorenwohnheims
 - Gartenanlage im Ziegelmoos
- Gestaltung und Entwicklung der Stadthalle mit Festplatz überdenken
- Mit Kfz anfahrbarer Briefkasten in der Stadt
- Baumpflanzungen – in Abstimmung mit der Stadtverwaltung
 - Kommunion
 - Schulbeginn
 - Schulabschluss

Innenstadtentwicklung mit Umgehung der Altstadt

Welche Flächen könnten **entwickelt und aufgewertet** werden?

- Optimal nur mit Umgehung der Altstadt
- Darstellung des Trassenverlauf alternativ (Umgehung ab Ortseingang im Westen bis zum Kreisverkehr)

→ Neubauf Flächen auffüllen, wenn die Sanierung der Altstadt voran ginge



Altstadtumgehungen - Beispiele in Franken

- Ortsnahe Umgehung der Altstadt
- Durchfahrt durch Altstadt möglich
- Verkehrsberuhigter Bereich



Stadtumgehung Abswind bei Wiesentheid

Altstadtumgehungen - Beispiele in der Oberpfalz

- Ortsnahe Umgehung der Altstadt
- Parkmöglichkeiten von der Umgehung erreichbar (beim Café Beck)
- Vom Parkplatz ist der Kernort fußläufig erreichbar

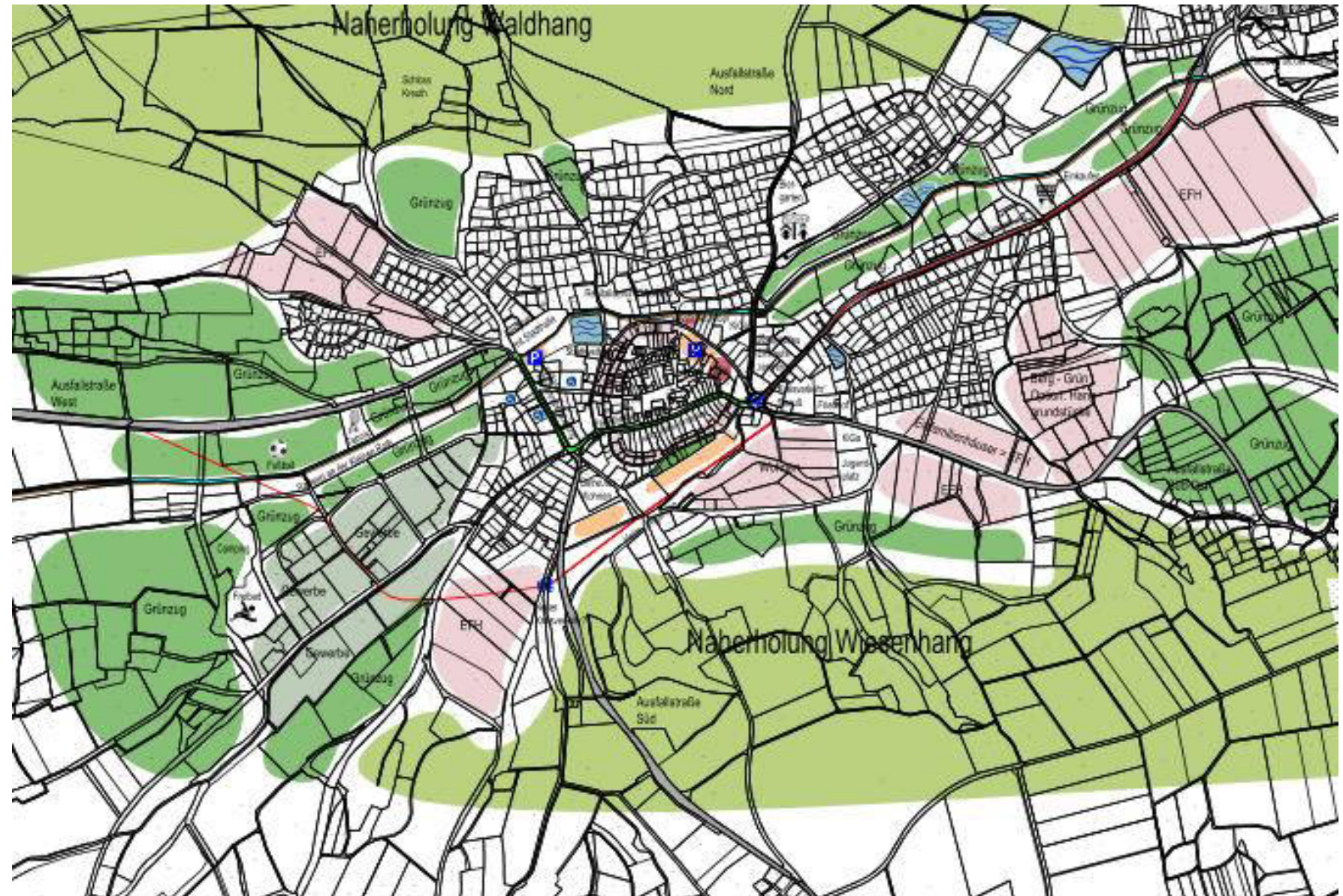


Stadtumgehung Freystadt i.d. Opf.

Wohnbebauung

Flächen für Wohngebiete

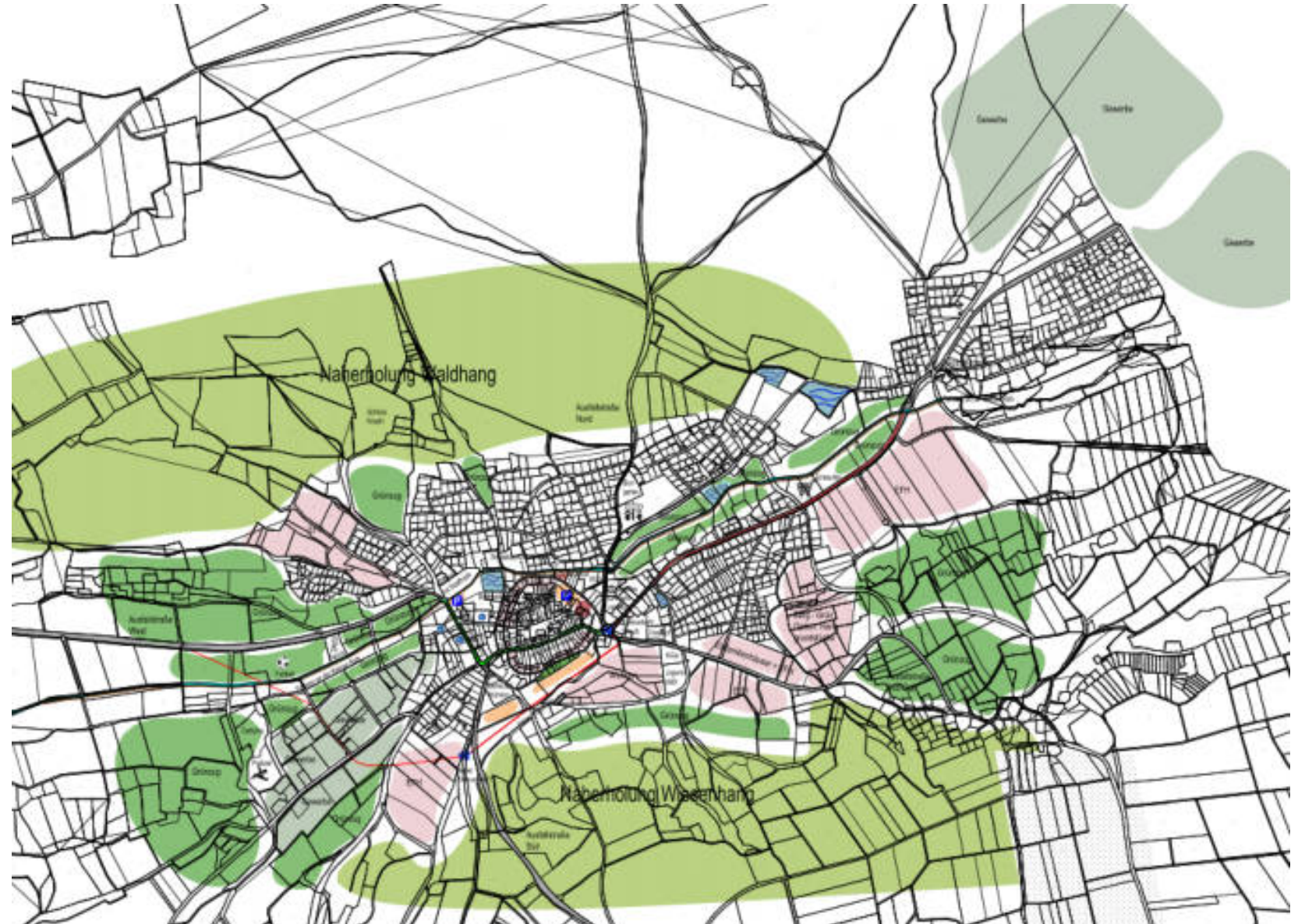
- Betreutes Wohnen
- Wohnen für Familien
- Wohnen für Singles oder Paare



Gewerbegebiete

Mögliche Erweiterungen

- Bereits erschlossene Flächen
- Erweiterung Gewerbegebiet 2 (Seiboldsmühle) – Richtung Gemarkung Hilpoltstein
- Evtl. neue Flächen im Gemeindegebiet Richtung Selingstadt – Than



Gewerbegebiete

Mögliche Gewerbegebiete

- Zum Teil erschlossen und mit Infrastruktur versehen
- ehemaliges Bundeswehr Munitionsdepot bei Tautenwind
- Hackschnitzelwerk
- Berufskraftfahrerzentrum
- Flächen/Hallen für Existenzgründer
- Evtl. Flächenausweisung Richtung Laibstadt



Sanierung von Gebäuden im Altstadtbereich

- *Sanierungen – Rückbau – Neubau –*
Beispiele

Neu- und Umbauten im Altstadtbereich

Ehemalige Schmiede – Löb-Haus



Knauf-Museum in Iphofen



Neu- und Umbauten im Altstadtbereich

Südlicher Stadtgraben



Sanierung/Umbau Scheune in Iphofen



Neu- und Umbauten im Altstadtbereich

Neubauten neben Baudenkmalern in der Altstadt



Neubauten im Altstadtbereich

Neubauten neben Baudenkmälern in der Altstadt Iphofen



Neubauten im Altstadtbereich

Neubauten neben Baudenkmälern in der Altstadt Iphofen



Gestaltung der Straßenbeläge - Haupt- und Alleestraße

Welche Eigenschaften sollten die Verkehrsflächen aufweisen?

- Fahrgeräusche reduzieren
- Nutzbar für Rollator & Rollstuhl
- Parkmöglichkeiten in der Innenstadt
- Begrünung durch evtl. Allee

Vorschläge der Verkehrsplaner diskutieren



Maßnahmen zur Umsetzung der Konzepte

Flächenmanagement durch die Stadt Heideck

- Bebauung von unbebauten aber bebaubaren Flächen in Heideck **fördern**
- Verkaufsbereitschaft von Baulücken durch Anfragen bei den Eigentümern **anregen**
- **Pflege und Aktualisierung** der Internetplattform für Baugrundstücke und Gebäude

Maßnahmen zur Umsetzung der Konzepte

Gespräche der Stadt Heideck mit den Eigentümern von Objekten und Flächen

- Lagerhaus mit Löb-Anwesen – Lösung einer Umnutzung andenken
 - Auslagerung – sollten Flächen vorhanden sein
 - Evtl. Vollsortimenter
 - Sehr große Fläche in der Altstadt. Von der Hauptstraße im Norden bis zum südlichen Stadtgraben
- ehemaliger Netto-Markt in der Laffenauer Straße
- alle Eigentümer von Schlüsselflächen mit einbeziehen und fair informieren
 - Umgehungsstraße
 - Flächen hinter dem Kriegerdenkmal – unabhängig von der möglichen Nutzung
 - Wohn- und Gewerbeflächen
- Information an alle Bürger über Stadtblatt und/oder Info-Veranstaltungen

Maßnahmen zur Umsetzung der Konzepte

Fördermöglichkeiten für Sanierungen im Altstadtbereich suchen und entwickeln

- Zuschüsse / Steuervorteile durch Städtebauförderung, Denkmalpflege, Bezirk, Landkreis und Stadt Heideck
- Eigentümern durch Informationen Fördermöglichkeiten bei Sanierungen/Umnutzungen aufzeigen
- Intensive Gespräche der Stadtverwaltung mit Eigentümern oder Investoren

→ Ziel: ***Bereitschaft*** zur eigenen Sanierung oder Verkauf fördern und unterstützen